



Livingroom

After

厚い杉材を活かし
森を再生する

10帖の応接室と4帖のたたみ納戸を
一続きにして床座でくつろぐ大空間に。
週末は仲間が集いホームパーティー。



Before

自然派リノベで
ここまでできる



DiningKitchen

After



Before

お料理の味も
収納力もアップ

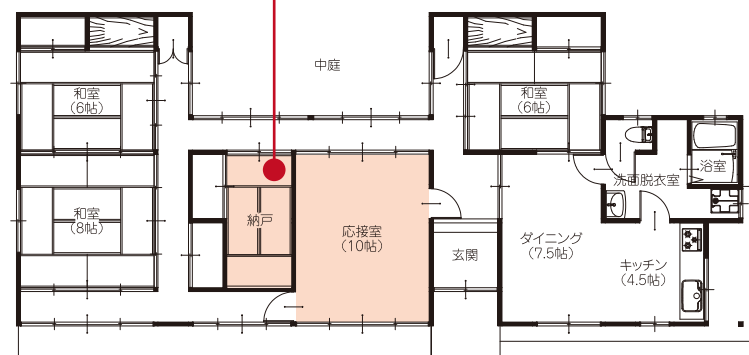
昔風の台所をお洒落な対面式のDKに。
アイアンと木が調和するフレームキッチン
は見せて飾る新しい収納スタイルです。

森林浴のできる
至福空間に変身

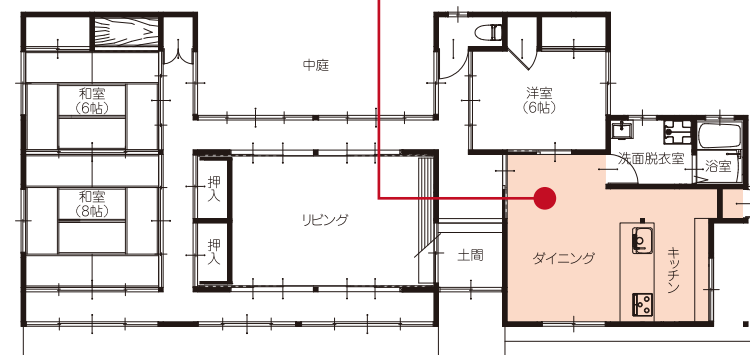
杉の厚板が薫る家

M様邸 リノベーション工事

- 場所 愛知県豊田市岩倉町平古20
- 建物構造 木造 ■築年数 67年
- 建物面積 119.91㎡(36.27坪)
- 竣工 2019年 2月 ■工事期間 2か月
- プロデュース 株式会社 リック 1級建築士事務所



Before



After



Before



After

外壁を檜の板とガルバリウム鋼板でリフレッシュ

古びたタン張りの外壁を思いきって新調。力強い鋼板と木の香りのする
外壁と木製サッシの絶妙なコーディネーションをお楽しみください。



リメイクしたレトロなガラス戸



アク抜きした味のある木彫りの建具



お問合せ

中垣建設株式会社

〒473-0928 豊田市生駒町大坪106
FAX.0565・57・1806

TEL.0565・57・2206

<http://www.daiku-nakagaki.jp>